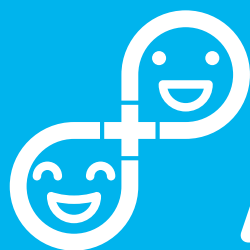


あいち医療通訳システム



AiMIS

アイミス



つう やく は けん
通訳派遣
できます



でん わ つう やく
電話通訳
できます



しょう かい じょう とう
紹介状等の
ほん やく
翻訳
できます



安心だね

助かるね

やくすくん

びょう いん つう やく り よう
病院で通訳などが利用できます。

対応言語

英語・中国語・ポルトガル語・スペイン語・フィリピン語 *電話通訳はハングルも可

システムの詳しい内容は裏面をご覧ください

病院で言葉で困った 時にご利用ください。



通訳派遣

医療機関等からの依頼により、
一定レベル以上の
知識・スキルを持った医療通訳者を
派遣します。(予約制)

あいち医療通訳システム

通訳派遣や電話通訳等により、
日本語のわからない外国人県民の皆さんが
安心して医療を受けられるよう、
お手伝いするサービスです。

電話通訳

初診時や緊急時、夜間等も
すぐに対応できます。
*24時間365日対応

紹介状等の 翻訳

医療機関等への紹介状等の
翻訳を行います。

サービス内容

医療機関等が必要に
応じて判断します

ご注意

- 医療機関等からの依頼により通訳者の派遣等を行います。(患者からの依頼はできません)
- 利用できる医療機関等と利用できない医療機関等があります。以下のHPか運営事務局でご確認ください。
- 利用料は、原則、医療機関等と患者で2分の1ずつ負担していただきます。
*通訳派遣の場合、日常的な診療の通訳、高度な通訳など、内容に応じて2時間で1,500円か2,500円が目安(患者負担)となります。

ご利用について
お問い合わせ

あいち医療通訳システム運営事務局
TEL.050-5814-7263 (平日 午前9時~午後5時30分)

あいち医療通訳システム

検索

<http://www.aichi-iryoku-tsyukaku-system.com>