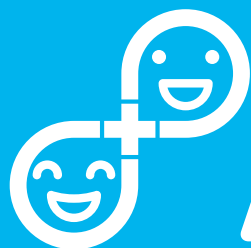


Sistemang Aichi Medikal Interpreter



AiMIS

アイミス



Magagamit
ang pagpapadala
interpreter



Magagamit
ang interprete
sa telepono



Gumaganap ng
translation ng
mga sulat ng
pagpapakilala



Yaku-kun

May
kasiguraduhan

Nakakatulong

Interpreter ay magagamit sa ospital

Suportang wika

Ingles, Intsik, Portuges, Espanyol, Filipino

*Interprete sa Telepono
posible rin ang koreano

Mangyaring tingnan ang likod sa mga detalyadong sistemang nilalaman

Kapag nagkaroon ng problema sa lengguwahe mangyaring gamitin ito sa ospital.



Pagpapadala interpreter

Nagpapadala kami ng interpreter na may malawak na kaalaman at kasanayan tungkol sa mediko ayon sa kahilingan ng medikal na institusyon. (Sistemang reserbasyon)

Sistemang Aichi Medikal Interpreter

Ang pagpapadala ng interpreter at interprete sa telepono ay isang serbisyo upang tulungan na makatanggap ng kasiguraduhan sa medikal ang lahat ng mga dayuhang residente na hindi alam mag hapon.

Interprete sa Telepono

Sumusuporta ng unang tsek up, emerhensiya o kahit hating gabi. (para sa mga 24 na oras•365 araw)

Translation ng mga sulat ng pagpapakilala atbp

Gumaganap ng translation ng mga sulat ng pagpapakilala ng medikal institusyon.

Nilalaman ng serbisyo

Magdedesisyon ang medikal na institusyon kung kinakailangan

Mga Tala

- Nagpapadala kami ng mga interpreter ayon sa kahilingan ng medikal na institusyon. (Hindi pwede sa kahilingan ng pasyente)
- May pwedeng gamitin na Medikal institusyon at May Medikal institusyon na hindi pwedeng gamitin. (Mangyaring suriin sa HP o opisina ng pamamahala)
- Ayon sa patakaran, ang pansariling bayaran ay i-isa't kalahati sa bawat pasyente at medikal institusyon. Ang bayad sa paggamit, kung pagpapadala ng interpreter sa pang araw-araw ng examen at sa antas ng nilalaman depende sa interpretasyon ang (babayaran ng pasyente) ay 1500yen~2500yen sa 2 oras lamang.

Makipag-ugnay tungkol sa paggamit

Opisina ng Sistemang Aichi Medikal Interpreter
TEL.050-5814-7263 Karaniwang araw 9:00am~5:30pm

aichi-iryoku-tsuyaku-system

Hanapin

<http://www.aichi-iryoku-tsuyaku-system.com>

Promosyon Council ng Sistemang Aichi Medikal Interpreter

Pinunda noong Pebrero 2012 ng Doktor Asosasyon ng Aichi prefektyur, Ospital Asosasyon ng Aichi Prefektyur, Destisterya Asosasyon ng Aichi Prefektyur, Parmasya Asosasyon ng Aichi Prefektyur, Nars Asosasyon ng Aichi prefektyur, Unibersidad ng Aichi Prefektyur, Unibersidad ng Aichi. Aralan wikang dayuhan Unibersidad ng Nagoya, Institusyon Unibersidad ng Nagoya, Aichi prefektyur at Mga Munisipal o Baranggay sa loob ng Prefektyur.