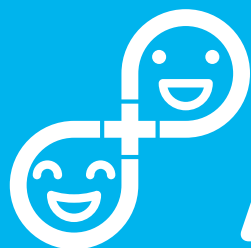


Sistema de Tradução Médica de Aichi



AiMIS

アイミス



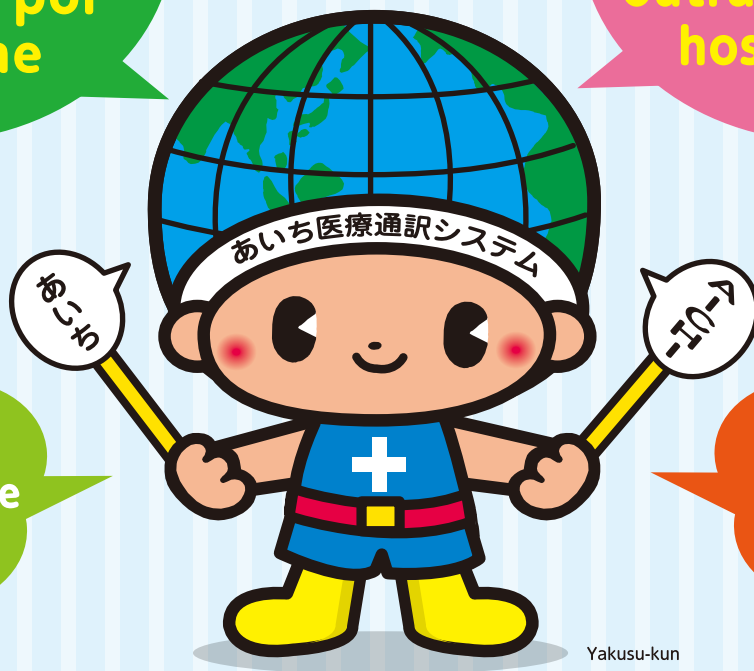
Disponi-
bilizamos
intérpretes



Disponi-
bilizamos
o serviço de
tradução por
telefone



Traduzimos
cartas de
apresentação para
outras entidades
hospitalares



Yakusu-kun

Inspira
tranquilidade

Muito útil

Disponibilizamos o serviço de tradução nas entidades hospitalares

Idiomas disponíveis

Inglês, Chinês, Português, Espanhol, Filipino

*Disponibilizamos o serviço de tradução também em Coreano

Para informações detalhadas, verifique o verso do documento

Utilize quando tiver dificuldade de comunicação hospitalares.



Contratação de intérprete

Para a contratação do intérprete de nível será necessário a solicitação da instituição médica. (Somente com reserva)

Sistema de Tradução Médica de Aichi

O sistema de tradução médica de Aichi provê o serviço de contratação e envio de tradutores, traduções simultâneas por telefone e tradução de textos para os estrangeiros residentes com dificuldade de comunicação.

Interpretação por telefone

Atendimentos imediatos na primeira consulta, casos de emergências ou solicitações no período noturno.

Atendimento por 24 horas e 365 dias.

Tradução de cartas de apresentação, etc.

Traduzimos cartas de apresentação para outras entidades hospitalares, etc.

Conteúdo do serviço

A necessidade do serviço será definida pela instituição médica

Observações

- A contratação e envio do intérprete deverá ser feita somente pela entidade médica. (O paciente não poderá solicitar o serviço)
- O serviço não está disponível em todas as entidades médicas. Verificar na página da internet ou contactar com o nosso escritório.
- Basicamente, a entidade médica solicitante pagará a metade dos custos referentes ao serviço. A outra metade, será custeada pelo paciente. Dependendo do conteúdo da interpretação, casos comuns em consultas ou exames médicos ou conteúdos específicos, deverão variar entre 1.500 a 2.500 (custos do paciente) yenes por 2 horas.

Informações referentes
ao uso do serviço

Escritório do Sistema de Tradução Médica de Aichi
TEL.050-5814-7263 De segunda às sextas-feiras das 9:00 às 17:30

aichi-iryoku-tsuyaku-system

Buscar

<http://www.aichi-iryoku-tsuyaku-system.com>

Conselho Promotor do Sistema
de Tradução Médica de Aichi

Associação Médica do Estado de Aichi, Associação dos Hospitais do Estado de Aichi, Associação dos Dentistas do Estado de Aichi, Associação dos Farmacêuticos do Estado de Aichi, Associação dos Enfermeiros do Estado de Aichi, Universidades Estaduais de Aichi, Universidade de Aichi, Universidade de Estudos Estrangeiros de Nagoya, Instituto Universitário de Nagoya, Em acordo constituído em fevereiro de 2012 por todas as cidades e municípios do Estado de Aichi.